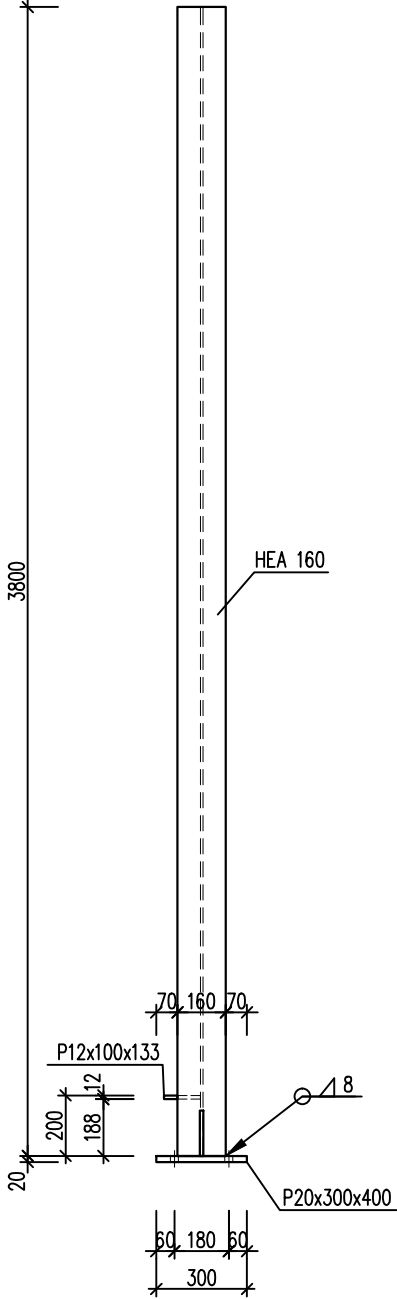
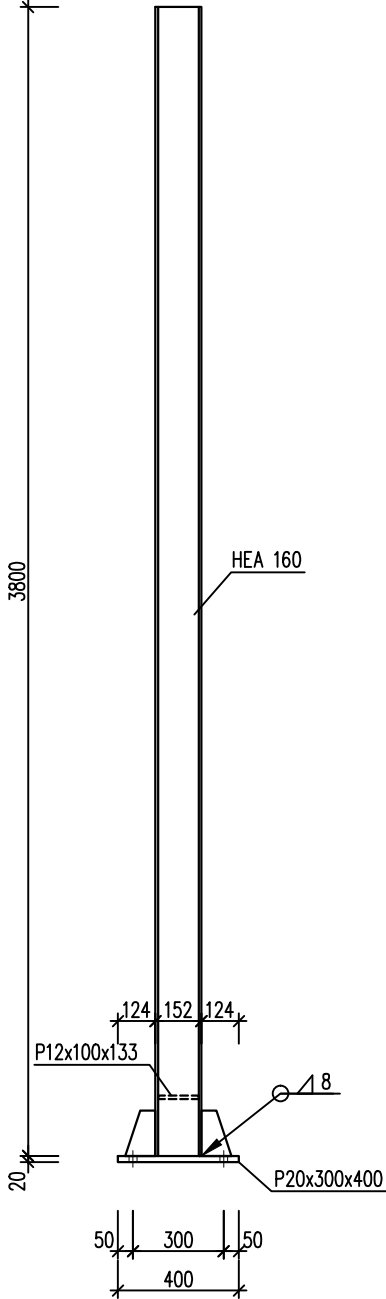


OCEĽOVÝ STĽP S7 – HEA160 DL.3800 KS=7  
ČÍSLO STĽPIKOV PODĽA SKLADBY: 9, 23, 42, 56, 61, 68 a 72

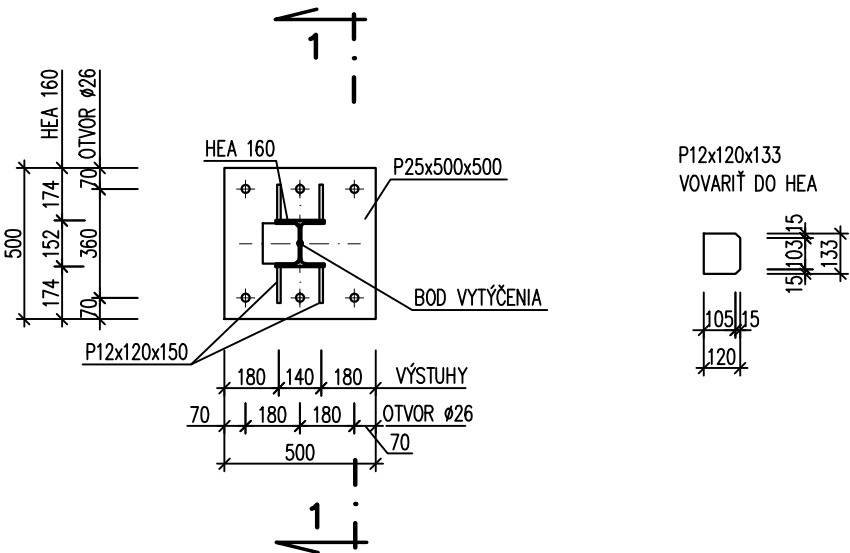
ČELNÝ POHĽAD  
M 1:25



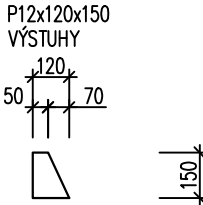
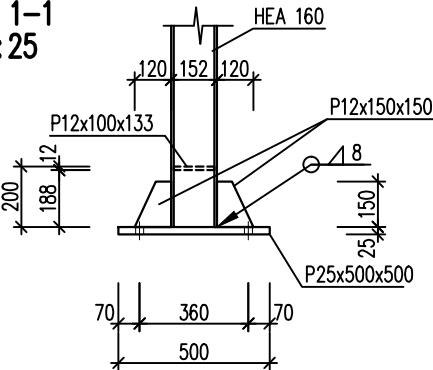
BOČNÝ POHĽAD  
M 1:25



PÔDORYS  
M 1:25



REZ 1-1  
M 1:25



VÝPIS MATERIÁLU PRE 1 STĽPIK

PROFIL	ks	DĽŽKA	kg/m	kg	Σ kg	MATERIÁL
HEA 160	1	3,80	30,4		115,52	S235
P25x500x500	1			49,06	49,06	S235
P12x120x150	4			1,70	6,80	S235
P12x120x133	1			1,50	1,50	
CELKOVÁ HMOTNOSŤ				172,88		
PRESAHY A KOTVENIE 10%				17,29		
CELKOVÁ HMOTNOSŤ + PRESAHY A KOTVENIE				190,17		

POZNÁMKY:

– OCEĽOVÁ KONŠTRUKCIA JE ZVAROVANÁ NOSNÝMI ZVARMI V OCHRANNEJ ATMOSFÉRE  
STĽP HEA 160 S PLATŇOU P25x500x500 – PO CELOM OBVODE ZVAR a=8mm  
PLATŇA P12x100x150mm – OBOJSTRANNÝ KÚTOVÝ ZVAR a=6mm  
PLATŇA P12x100x133mm – OBOJSTRANNÝ KÚTOVÝ ZVAR a=4mm

OCEĽ: S235

KOTVY: 6x HVA–E (5.8)–M24 KOTEVNÁ SKRUTKA HAS M24x210/54

Skladba náterového systému:

- Žiarové zinkovanie ponorom Zn 85 µm
- 1 MN epoxidový penetračný náter 60 µm
- 1 MN epoxidový základný náter 80 µm
- 1 VN epoxidový vrchný náter 60 µm



Pozn.: Stupeň prípravy povrchov podľa STN EN ISO 12944–4: Sa

Farebné prevedenie – pozri výkresová časť architektúra

OBJEDNÁVATEĽ



NÁRODNÁ DIAĽNIČNÁ SPOLOČNOSŤ

ZHOTOVITEL DOKUMENTÁCIE NA REALIZÁCIU STAVBY		
<b>GEOCONSULT S.R.O.</b> MILETIČOVA 21, P.O.BOX 34, 820 05 BRATISLAVA 25		
HL. INŽ. PROJ. Ing. Ondrej KUPČO 	ČÍS.ZÁK. 1347/1230	

DOKUMENTÁCIA NA REALIZÁCIU STAVBY

249-00

ZAKAZKA			<div><div>STAVBA STAVEBNÝCH KONSTRUKCIÍ</div></div>	
<div>DIAĽNIČNÝ PRIVÁDZAČ LIETAVSKÁ LÚČKA - ŽILINA II. ETAPA km 4,7 - 7,3</div>				
ČASŤ STAVBY 249-00 MULTIFUNKČNÁ STENA V OKRUŽNEJ KRÍŽOVATKE V km 0,000			<div>PLANOVAČ: Ing. Peter HOLLY TEL: +421 2 397 000 00 FAX: +421 2 397 000 01</div>	
PRÍLOHA  OCEĽOVÝ STĽPIK "S7"			STUPEŇ <b>DRS</b>	ČÍSLO ZÁKAZKY <b>1347/1230</b>
OBJEDNÁVATEĽ NÁRODNÁ DIAĽNIČNÁ SPOLOČNOSŤ, a.s.			OKRES ŽILINA	
HLAVNÝ INŽ. PROJ. Ing. Ondrej KUPČO <i>Kupčo</i>		TECH. KONTROLA Ing. Peter HOLLY	SŔRADNICOVÝ SYSTÉM JTSK	KATASTRÁLNE ÚZEMIE: PORÚBKA
ZODP. PROJ. Ing. Peter GAVALA <i>Gaval</i>		VYPRACOVAL Ing. Peter GAVALA <i>Gaval</i>	VÝŠKOVÝ SYSTÉM Bpv	ČÍSLO PRÍLOHY <b>S-3.7</b>
DÁTUM 05.2015		FORMÁT 3x A4	MIERKA 1:25	